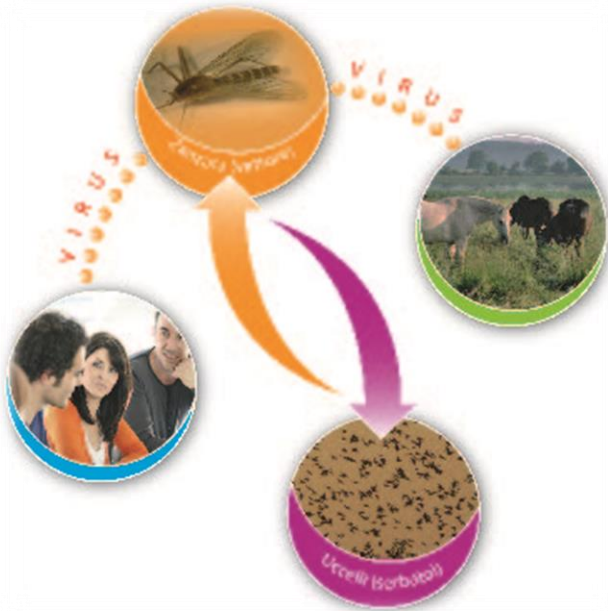


# *BOLLETTINO EPIDEMIOLOGICO*



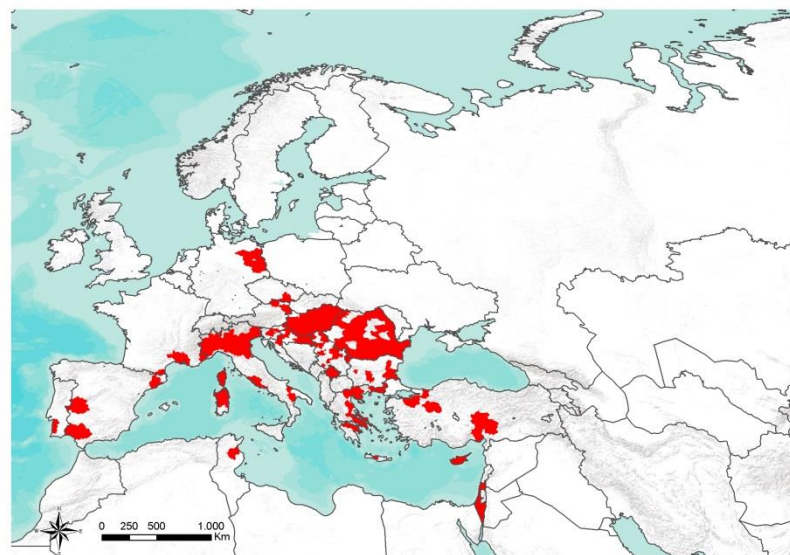
## **WEST NILE DISEASE IN EUROPA E NEL BACINO DEL MEDITERRANEO**



 **CESME**  
Centro di Riferenza Nazionale

Al 10 gennaio sono stati confermati nei paesi dell'Europa e del bacino del Mediterraneo casi di West Nile Disease nell'uomo e negli equidi.

STATO	SPECE	N.Casi totali	N.casi confermati
GRECIA	Uomo	312	312
	Equidi	24	24
UNGHERIA	Uomo	215	132
	Equidi	91	91
ITALIA	Uomo	577	577
	Equidi	229	229
ROMANIA	Uomo	277	262
	Equidi	4	4
SERBIA	Uomo	415	365
CROAZIA	Uomo	53	51
KOSOVO	Uomo	14	14
FRANCIA	Uomo	27	12
	Equidi	8	8
AUSTRIA	Uomo	20	19
	Equidi	1	1
ISRAELE	Uomo	128	79
BULGARIA	Uomo	15	11
SLOVENIA	Equidi	1	1
	Uomo	3	2
GERMANIA	Equidi	2	2
SPAGNA	Equidi	9	9
	Equidi	7	7
TUNISIA	Uomo	65	49
REPUBBLICA CECA	Uomo	5	5
TURCHIA	Uomo	23	23
	Equidi	1	1
CIPRO	Uomo	1	1
PORTOGALLO	Equidi	1	1
	Equidi	1	1
Totale Uomo		2150	1914
Totale Equidi		378	378



**Tabella 1.** Numero di casi (probabili e confermati) di West Nile Disease in Europa e nel Bacino del Mediterraneo



**Figura 1.** Distribuzione geografica dei casi (probabili e confermati) di West Nile Disease in Europa e nel Bacino del Mediterraneo

1. Per i Paesi dell'Unione Europea – casi probabili e casi confermati secondo la definizione fornita dall'EU
2. Per i Paesi dell'Unione Europea – casi confermati secondo la definizione fornita dall'EU

[http://ec.europa.eu/health/ph\\_threats/com/docs/1589\\_2008\\_en.pdf](http://ec.europa.eu/health/ph_threats/com/docs/1589_2008_en.pdf)



**CESME**  
Centro di Referenza Nazionale



Informazioni sulla malattia, la legislazione in vigore ed altre notizie utili sono disponibili sul sito:  
[http://sorveglianza.izs.it/emergenze/west\\_nile/emergenze.html](http://sorveglianza.izs.it/emergenze/west_nile/emergenze.html)



STATO	FONTE
Grecia	OIE
Cipro	<a href="#">Hellenic Center for Disease Control &amp; Prevention</a>
Italia	VETINFO ISS
Ungheria	ecdc
Slovenia	
Austria	
Croazia	
Bulgaria	
Romania	
Israele	
Kosovo	
Repubblica Ceca	
Serbia	
Germania	OIE
Francia	<a href="#">Agence régionale de santé Provence-Alpes-Côte-d'Azur</a>
Portogallo	OIE
Spagna	JUNTA DE ANDALUCIA
Tunisia	<a href="#">National observatory of New and Emerging disease</a>
Turchia	OIE

**Tabella 2.** Fonte delle Informazioni e link di riferimento

**CONTATTI**

**Centro Studi Malattie Esotiche (CESME)**

Centro Nazionale di Referenza per lo studio e l'accertamento delle malattie esotiche degli animali riconosciuto con Decreto Ministeriale del 2 Maggio 1991.  
Istituto Zooprofilattico Sperimentale dell'Abruzzo e del Molise G. Caporale, Campo Boario, 64100 Teramo.  
Tel: 0861 3321 Fax: 0861 332251

