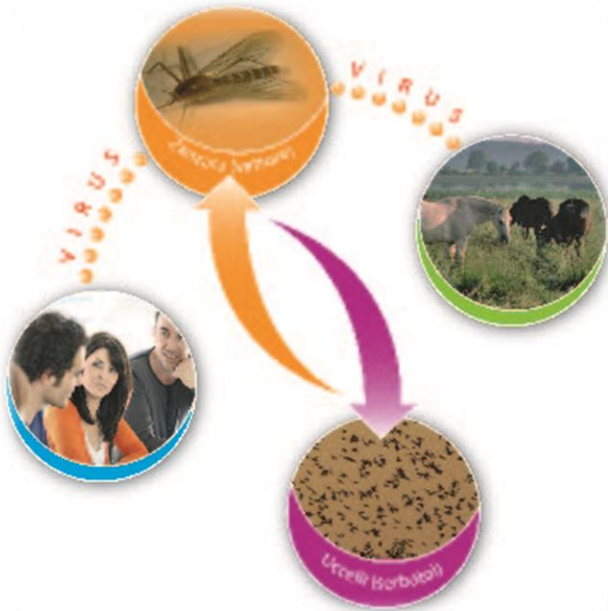


# *BOLLETTINO EPIDEMIOLOGICO*



## WEST NILE DISEASE IN EUROPA E NEL BACINO DEL MEDITERRANEO

*2019*

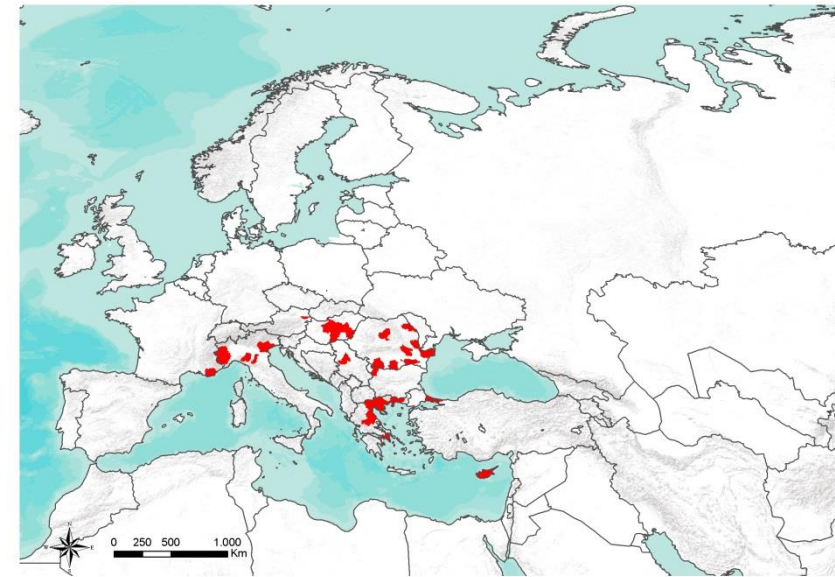


 **CESME**  
Centro di Referenza Nazionale

Casi di West Nile Disease sono stati confermati nell'uomo e negli equidi in **10** paesi dell'Europa e del bacino del Mediterraneo.

STATO	SPECIE	N. CASI TOTALI	N. CASI CONFERMATI
GRECIA	Uomo	126	50
	Equidi	13	13
ITALIA	Uomo	19	19
	Equidi	3	3
ROMANIA	Uomo	19	18
CIPRO	Uomo	11	10
BULGARIA	Uomo	2	2
UNGHERIA	Uomo	7	1
SERBIA	Uomo	7	4
AUSTRIA	Uomo	1	1
TURCHIA	Uomo	7	7
FRANCIA	Uomo	1	1
Totale Uomo		200	113
Totale Equidi		16	16

**Tabella 1.** Numero di casi (probabili e confermati) di West Nile Disease in Europa e nel bacino del Mediterraneo



**Figura 1.** Distribuzione geografica dei casi (probabili e confermati) di West Nile Disease in Europa e nel bacino del Mediterraneo

1. Per i Paesi dell'Unione Europea – casi probabili e casi confermati secondo la definizione fornita dall'EU
2. Per i Paesi dell'Unione Europea – casi confermati secondo la definizione fornita dall'EU

[http://ec.europa.eu/health/ph\\_threats/com/docs/1589\\_2008\\_en.pdf](http://ec.europa.eu/health/ph_threats/com/docs/1589_2008_en.pdf)





**CESME**  
Centro di Riferenza Nazionale



Informazioni sulla malattia, la legislazione in vigore ed altre notizie utili sono disponibili sul sito:  
[http://sorveglianza.izs.it/emergenze/west\\_nile/emergenze.html](http://sorveglianza.izs.it/emergenze/west_nile/emergenze.html)



STATO	FONTI
Grecia	<u>OIE</u>
Cipro	<u>Hellenic Center for Disease Control &amp; Prevention</u>
Italia	<u>VETINFO</u>
	<u>ISS</u>
Ungheria	<u>ecdc</u>
Austria	
Bulgaria	
Romania	
Turchia	
Serbia	
Francia	<u>Agence régionale de santé Provence-Alpes-Côte-d'Azur</u>

**Tabella 2.** Fonte delle informazioni e link di riferimento

#### CONTATTI

##### Centro Studi Malattie Esotiche (CESME)

Centro Nazionale di Riferenza per lo studio e l'accertamento delle malattie esotiche degli animali riconosciuto con Decreto Ministeriale del 2 Maggio 1991.

Istituto Zooprofilattico Sperimentale dell'Abruzzo e del Molise G. Caporale, Campo Boario, 64100 Teramo.

Tel: 0861 3321 Fax: 0861 332251

cesme@izs.it

