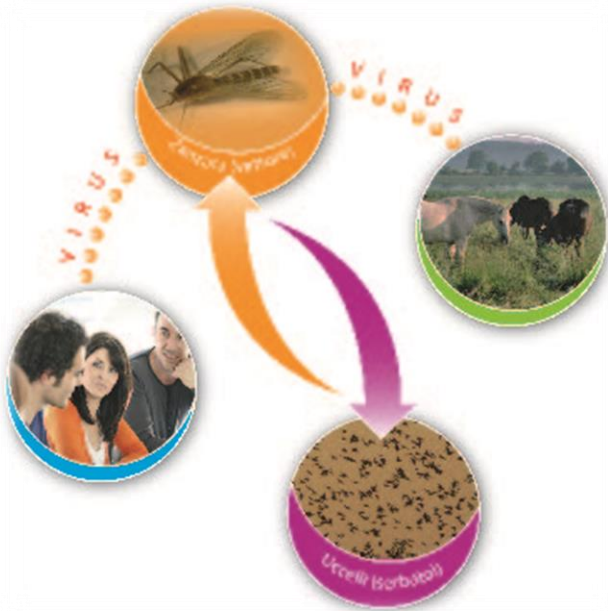


BOLLETTINO EPIDEMIOLOGICO



WEST NILE DISEASE IN EUROPA E NEL BACINO DEL MEDITERRANEO

2020



 **CESME**
Centro di Referenza Nazionale

Casi di West Nile Disease sono stati confermati nell'uomo e negli uccelli in 2 paesi dell'Europa e del bacino del Mediterraneo.

STATO	SPECIE	N.CASI TOTALI	N. CASI CONFERMATI
ROMANIA	Uomo	2	2
GERMANIA	Uccelli	28	28

Tabella 1. Numero di casi (probabili e confermati) di West Nile Disease in Europa e nel bacino del Mediterraneo

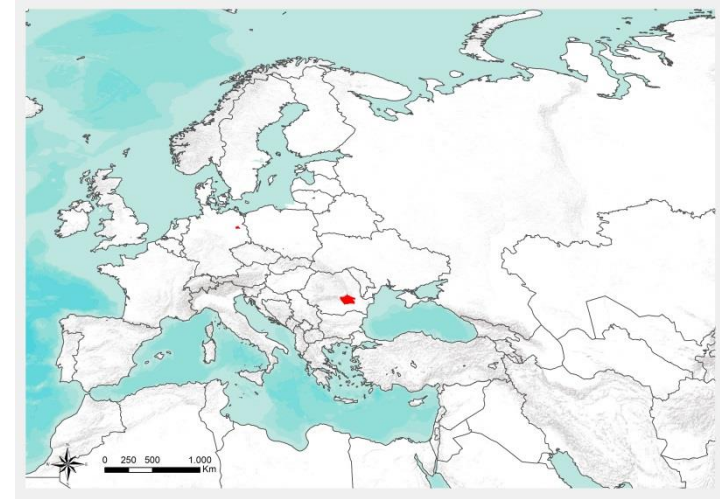


Figura 1. Distribuzione geografica dei casi (probabili e confermati) di West Nile Disease in Europa e nel bacino del Mediterraneo



1. Per i Paesi dell'Unione Europea – casi probabili e casi confermati secondo la definizione fornita dall'EU
2. Per i Paesi dell'Unione Europea – casi confermati secondo la definizione fornita dall'EU

http://ec.europa.eu/health/ph_threats/com/docs/1589_2008_en.pdf



 **CESME**
Centro di Referenza Nazionale

STATO	FONTE
Romania	<u>ecdc</u> Rapid alert system for Blood and Blood Components (RAB)
Germania	<u>OIE</u>

Tabella 2. Fonte delle informazioni e link di riferimento

Informazioni sulla malattia, la legislazione in vigore ed altre notizie utili sono disponibili sul sito:
http://sorveglianza.izs.it/emergenze/west_nile/emergenze.html

CONTATTI

Centro Studi Malattie Esotiche (CESME)

Centro Nazionale di Referenza per lo studio e l'accertamento delle malattie esotiche degli animali riconosciuto con Decreto Ministeriale del 2 Maggio 1991.

Istituto Zooprofilattico Sperimentale dell'Abruzzo e del Molise G. Caporale, Campo Boario, 64100 Teramo.

Tel: 0861 3321 Fax: 0861 332251

cesme@izs.it

