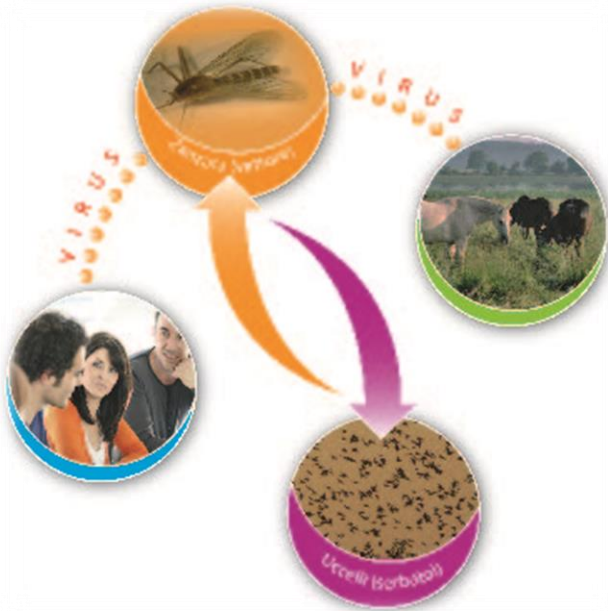


BOLLETTINO EPIDEMIOLOGICO



**WEST NILE DISEASE
IN EUROPA E NEL BACINO DEL
MEDITERRANEO**

nel 2018



CESME
Centro di Riferenza Nazionale

Al 29 novembre sono stati confermati nei paesi dell'Europa e del bacino del Mediterraneo casi di West Nile Disease nell'uomo e negli equidi.

COUNTRY	SPECIES	No.TOTAL CASES (1)	No.CONFIRMED CASES (2)
GREECE	Humans	312	312
	Horses	24	24
HUNGARY	Humans	214	134
	Horses	91	91
ITALY	Horses	204	204
	Humans	577	577
ROMANIA	Humans	277	254
	Horses	4	4
SERBIA	Humans	415	360
CROATIA	Humans	53	51
KOSOVO	Humans	14	3
FRANCE	Humans	25	12
	Horses	8	8
AUSTRIA	Humans	20	19
	Horses	1	1
ISRAEL	Humans	128	70
BULGARIA	Humans	15	11
	Horses	1	1
SLOVENIA	Humans	3	2
GERMANY	Horses	2	2
SPAIN	Horses	9	9
TUNISIA	Humans	59	36
CZECH REPUBLIC	Humans	5	5
TURKEY	Horses	1	1
CYPRUS	Humans	1	1
PORTUGAL	Humans	1	1
	Horses	1	1
Total Humans		2118	1847
Total Horses		346	346

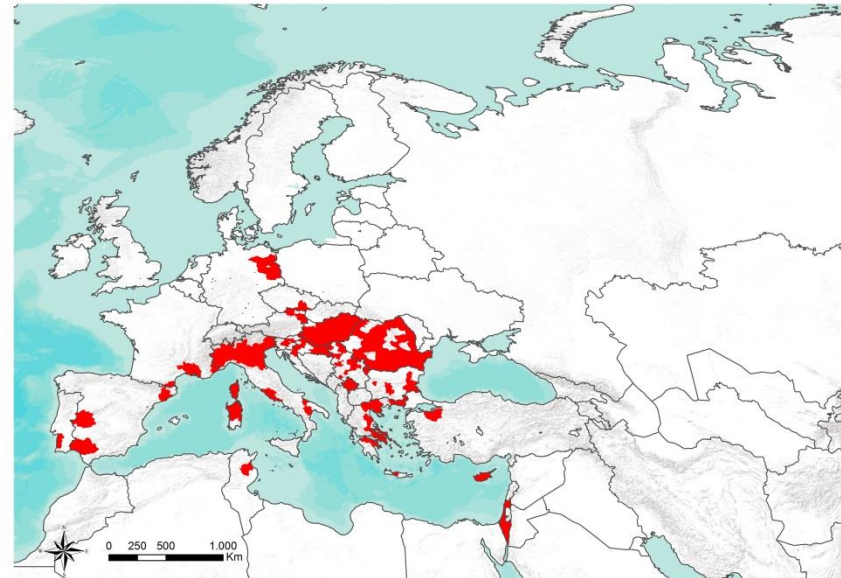


Tabella 1. Numero di casi (probabili e confermati) di West Nile Disease in Europa e nel Bacino del Mediterraneo



Figura 1. Distribuzione geografica dei casi (probabili e confermati) di West Nile Disease in Europa e nel Bacino del Mediterraneo

1. Per i Paesi dell'Unione Europea – casi probabili e casi confermati secondo la definizione fornita dall'EU
2. Per i Paesi dell'Unione Europea – casi confermati secondo la definizione fornita dall'EU

http://ec.europa.eu/health/ph_threats/com/docs/1589_2008_en.pdf



CESME
Centro di Riferenza Nazionale



Informazioni sulla malattia, la legislazione in vigore ed altre notizie utili sono disponibili sul sito:
http://sorveglianza.izs.it/emergenze/west_nile/emergenze.html



STATO	FONTI
Grecia	OIE
Cipro	Hellenic Center for Disease Control & Prevention
Italia	VETINFO ISS
Ungheria	ecdc
Slovenia	
Austria	
Croazia	
Bulgaria	
Romania	
Israele	
Kosovo	
Repubblica Ceca	
Serbia	
Germania	OIE
Francia	Agence régionale de santé Provence-Alpes-Côte-d'Azur
Portogallo	OIE
Spagna	JUNTA DE ANDALUCIA
Tunisia	National observatory of New and Emerging disease
Turchia	OIE

Tabella 2. Fonte delle Informazioni e link di riferimento

CONTATTI

Centro Studi Malattie Esotiche (CESME)

Centro Nazionale di Riferenza per lo studio e l'accertamento delle malattie esotiche degli animali riconosciuto con Decreto Ministeriale del 2 Maggio 1991.

Istituto Zooprofilattico Sperimentale dell'Abruzzo e del Molise G. Caporale, Campo Boario, 64100 Teramo.

Tel: 0861 3321 Fax: 0861 332251

