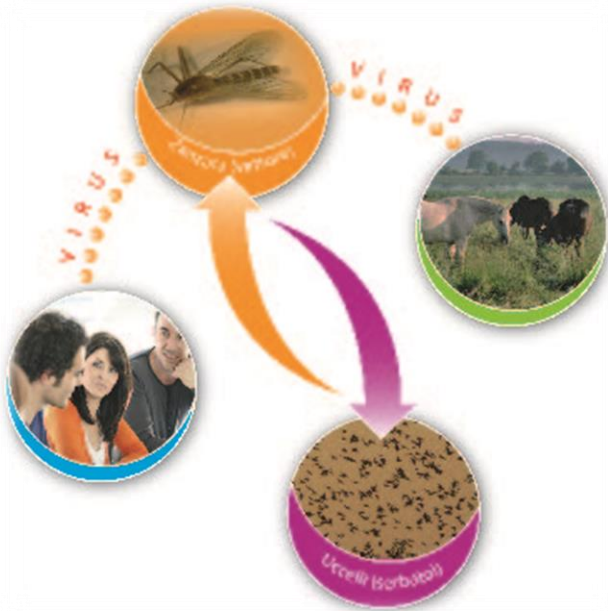


# *BOLLETTINO EPIDEMIOLOGICO*



## WEST NILE DISEASE IN EUROPA E NEL BACINO DEL MEDITERRANEO

*2020*

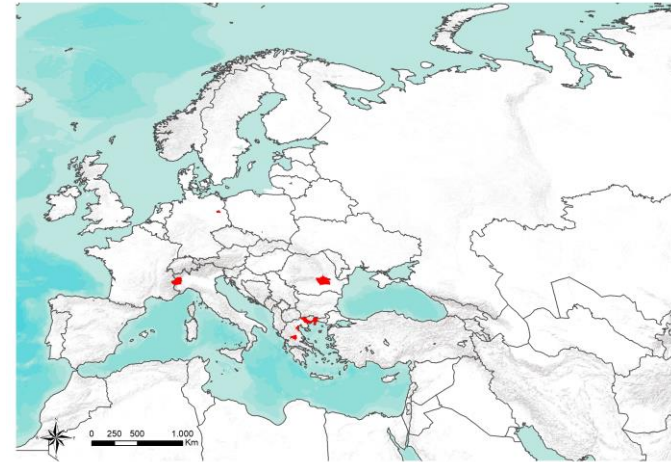


 **CESME**  
Centro di Riferenza Nazionale

Casi di West Nile Disease sono stati confermati nell'uomo e negli uccelli in 3 paesi dell'Europa e del bacino del Mediterraneo.

STATO	SPECIE	N.CASI TOTALI	N. CASI CONFERMATI
ROMANIA	Uomo	2	2
GERMANIA	Uccelli	28	28
GRECIA	Uomo	4	4
ITALIA	Uccelli	1	1

**Tabella 1.** Numero di casi (probabili e confermati) di West Nile Disease in Europa e nel bacino del Mediterraneo



**Figura 1.** Distribuzione geografica dei casi (probabili e confermati) di West Nile Disease in Europa e nel bacino del Mediterraneo

1. Per i Paesi dell'Unione Europea – casi probabili e casi confermati secondo la definizione fornita dall'EU
2. Per i Paesi dell'Unione Europea – casi confermati secondo la definizione fornita dall'EU

[http://ec.europa.eu/health/ph\\_threats/com/docs/1589\\_2008\\_en.pdf](http://ec.europa.eu/health/ph_threats/com/docs/1589_2008_en.pdf)



 **CESME**  
Centro di Referenza Nazionale

STATO	FONTE
Grecia	<u>Hellenic Center for Disease Control &amp; Prevention</u>
Germania	<u>OIE</u>
Romania	<u>ecdc</u> <u>Rapid alert system for Blood and Blood Components (RAB)</u>
Italia	<u>VETINFO</u>

**Tabella 2.** Fonte delle informazioni e link di riferimento

Informazioni sulla malattia, la legislazione in vigore ed altre notizie utili sono disponibili sul sito:  
[http://sorveglianza.izs.it/emergenze/west\\_nile/emergenze.html](http://sorveglianza.izs.it/emergenze/west_nile/emergenze.html)



#### CONTATTI

##### Centro Studi Malattie Esotiche (CESME)

Centro Nazionale di Referenza per lo studio e l'accertamento delle malattie esotiche degli animali riconosciuto con Decreto Ministeriale del 2 Maggio 1991. Istituto Zooprofilattico Sperimentale dell'Abruzzo e del Molise G. Caporale, Campo Boario, 64100 Teramo.  
Tel: 0861 3321 Fax: 0861 332251  
cesme@izs.it

