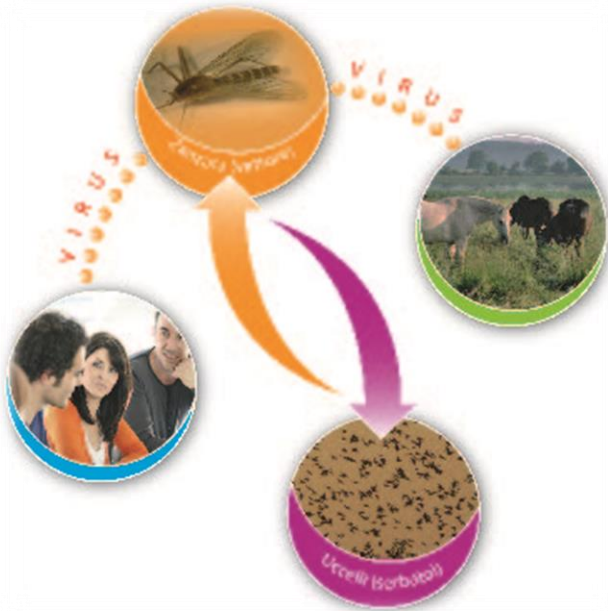


BOLLETTINO EPIDEMIOLOGICO



WEST NILE DISEASE IN EUROPA E NEL BACINO DEL MEDITERRANEO

2020



 **CESME**
Centro di Referenza Nazionale

Casi di West Nile Disease sono stati confermati nell'uomo e negli uccelli in **8** paesi dell'Europa e del bacino del Mediterraneo.

STATO	SPECIE	No.CASI TOTALI	No. CASI CONFERMATI
FRANCIA	EQUIDI	1	1
GERMANIA	EQUIDI	16	16
	UOMO	5	5
	UCCELLI	28	28
GRECIA	UOMO	130	130
ITALIA	UCCELLI	98	98
	UOMO	54	54
	EQUIDI	10	10
ROMANIA	UOMO	4	4
SPAGNA	EQUIDI	102	102
	UOMO	72	72
PORTOGALLO	EQUIDI	1	1
UNGHERIA	UOMO	3	3

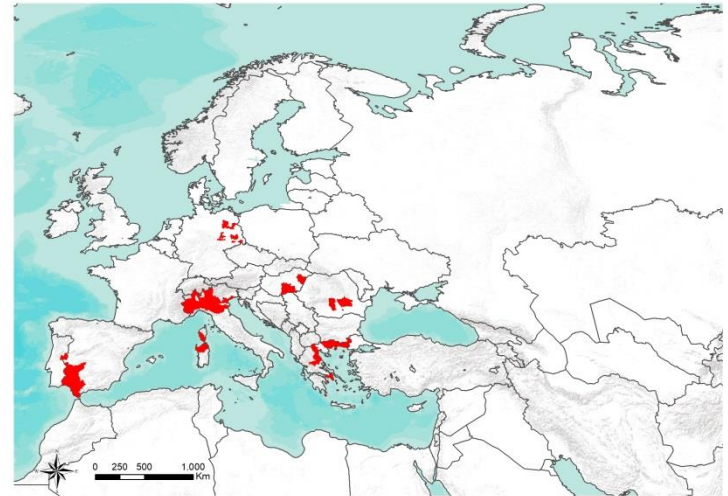


Tabella 1. Numero di casi (probabili e confermati) di West Nile Disease in Europa e nel bacino del Mediterraneo

Figura 1. Distribuzione geografica dei casi (probabili e confermati) di West Nile Disease in Europa e nel bacino del Mediterraneo



1. Per i Paesi dell'Unione Europea – casi probabili e casi confermati secondo la definizione fornita dall'EU
2. Per i Paesi dell'Unione Europea – casi confermati secondo la definizione fornita dall'EU

http://ec.europa.eu/health/ph_threats/com/docs/1589_2008_en.pdf



 **CESME**
Centro di Riferenza Nazionale

Informazioni sulla malattia, la legislazione in vigore ed altre notizie utili sono disponibili sul sito:
http://sorveglianza.izs.it/emergenze/west_nile/emergenze.html



STATO	FONTE
Grecia	Hellenic Center for Disease Control & Prevention
Italia	VETINFO
	ISS
Germania	OIE
Romania	ecdc
Spain	JUNTA DE ANDALUCIA
Francia	OIE
Portogallo	
Ungheria	ecdc

Tabella 2. Fonte delle informazioni e link di riferimento

CONTATTI

Centro Studi Malattie Esotiche (CESME)

Centro Nazionale di Riferenza per lo studio e l'accertamento delle malattie esotiche degli animali riconosciuto con Decreto Ministeriale del 2 Maggio 1991. Istituto Zooprofilattico Sperimentale dell'Abruzzo e del Molise G. Caporale, Campo Boario, 64100 Teramo.

Tel: 0861 3321 Fax: 0861 332251
cesme@izs.it

