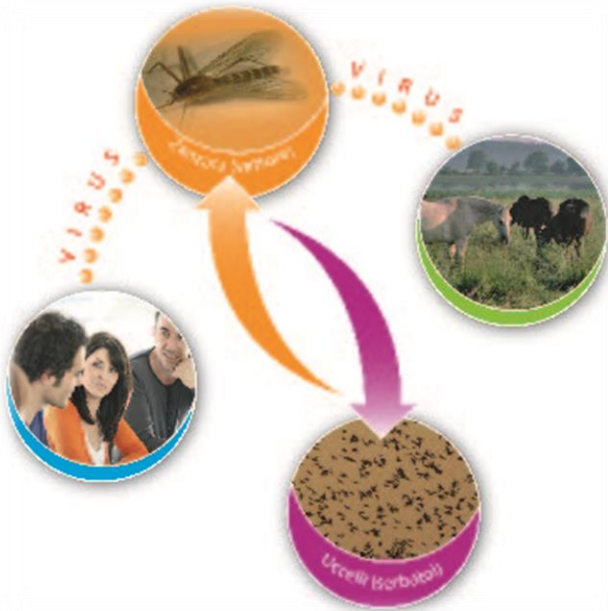


BOLLETTINO EPIDEMIOLOGICO



WEST NILE DISEASE IN EUROPA E NEL BACINO DEL MEDITERRANEO

2019



 **CESME**
Centro di Referenza Nazionale

Casi di West Nile Disease sono stati confermati nell'uomo e negli equidi in **10** paesi dell'Europa e del bacino del Mediterraneo.

STATO	SPECIE	N. CASI TOTALI	N. CASI CONFERMATI
GRECIA	Uomo	225	225
	Equidi	20	20
ITALIA	Uomo	44	44
	Equidi	8	8
ROMANIA	Uomo	62	62
CIPRO	Uomo	16	14
BULGARIA	Uomo	4	4
UNGHERIA	Equidi	7	7
	Uomo	33	30
SERBIA	Uomo	23	17
AUSTRIA	Uomo	4	4
	Equidi	3	3
TURCHIA	Uomo	7	7
MACEDONIA DEL NORD	Uomo	5	5
GERMANIA	Uomo	1	1
	Equidi	11	11
SLOVACCHIA	Uomo	1	1
FRANCIA	Uomo	2	1
	Equidi	4	4
ISRAELE	Uomo	10	2
Totale Uomo		437	417
Totale Equidi		53	53

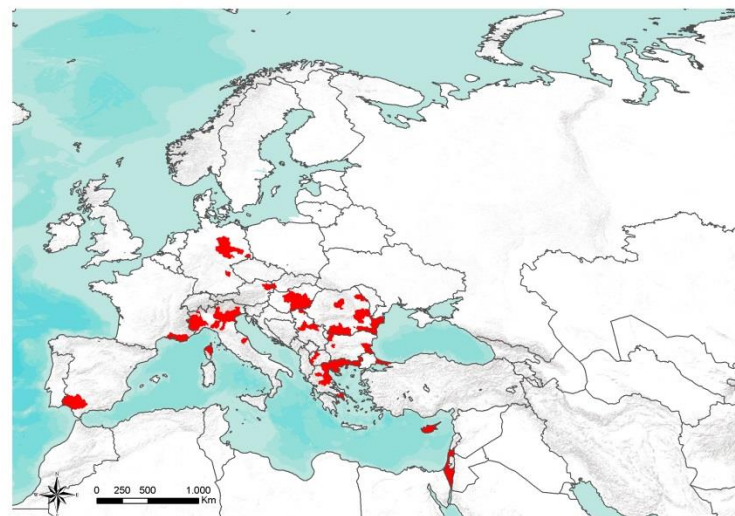


Tabella 1. Numero di casi (probabili e confermati) di West Nile Disease in Europa e nel bacino del Mediterraneo

Figura 1. Distribuzione geografica dei casi (probabili e confermati) di West Nile Disease in Europa e nel bacino del Mediterraneo

1. Per i Paesi dell'Unione Europea – casi probabili e casi confermati secondo la definizione fornita dall'EU
2. Per i Paesi dell'Unione Europea – casi confermati secondo la definizione fornita dall'EU

http://ec.europa.eu/health/ph_threats/com/docs/1589_2008_en.pdf





CESME
Centro di Referenza Nazionale



Informazioni sulla malattia, la legislazione in vigore ed altre notizie utili sono disponibili sul sito:
http://sorveglianza.izs.it/emergenze/west_nile/emergenze.html



STATO	FORTE
Grecia	OIE
Cipro	Hellenic Center for Disease Control & Prevention
Italia	VETINFO ISS
Ungheria	ecdc
Austria	
Macedonia del Nord	
Germania	
Bulgaria	
Romania	
Turchia	
Slovacchia	
Israele	
Serbia	
Francia	Agence régionale de santé Provence-Alpes-Côte-d'Azur
Spain	JUNTA DE ANDALUCIA

Tabella 2. Fonte delle informazioni e link di riferimento

CONTATTI

Centro Studi Malattie Esotiche (CESME)

Centro Nazionale di Referenza per lo studio e l'accertamento delle malattie esotiche degli animali riconosciuto con Decreto Ministeriale del 2 Maggio 1991.

Istituto Zooprofilattico Sperimentale dell'Abruzzo e del Molise G. Caporale, Campo Boario, 64100 Teramo.

Tel: 0861 3321 Fax: 0861 332251

cesme@izs.it

