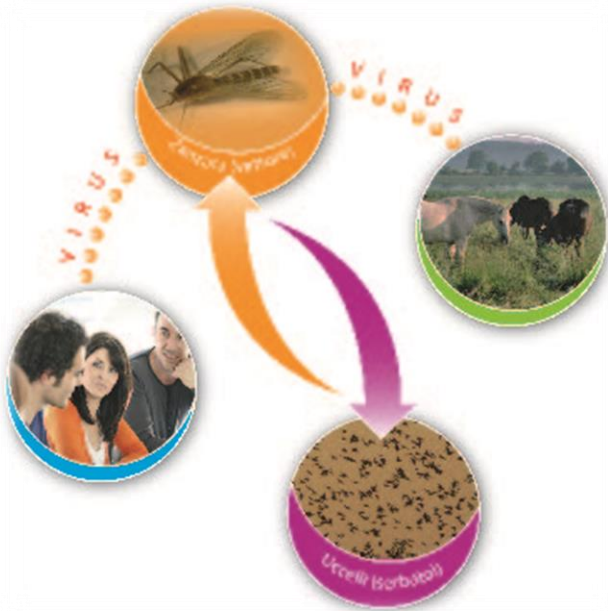


BOLLETTINO EPIDEMIOLOGICO



WEST NILE DISEASE IN EUROPA E NEL BACINO DEL MEDITERRANEO

2020



 **CESME**
Centro di Referenza Nazionale

Casi di West Nile Disease sono stati confermati nell'uomo e negli uccelli in 7 paesi dell'Europa e del bacino del Mediterraneo.

STATO	SPECIE	N. CASI TOTALI	N. CASI CONFERMATI
ROMANIA	Uomo	2	2
GERMANIA	Uccelli	28	28
GRECIA	Uomo	55	55
ITALIA	Equidi	5	5
	Uccelli	47	47
	Uomo	29	29
SPAGNA	Equidi	49	49
	Uomo	49	49
PORTOGALLO	Equidi	1	1
FRANCIA	Equidi	1	1

Tabella 1. Numero di casi (probabili e confermati) di West Nile Disease in Europa e nel bacino del Mediterraneo

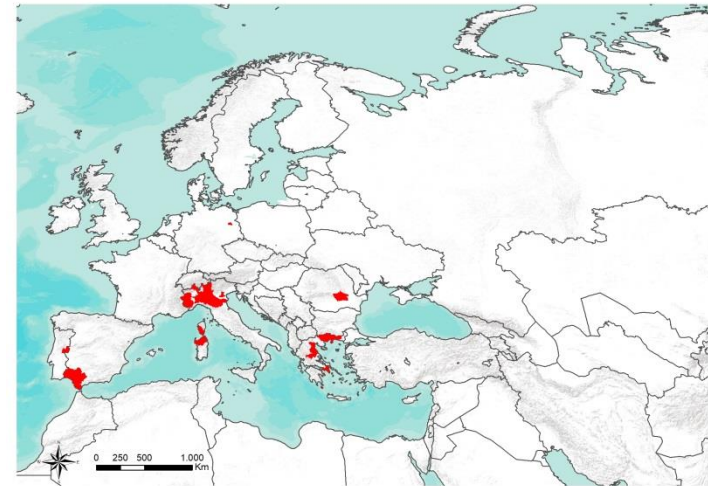


Figura 1. Distribuzione geografica dei casi (probabili e confermati) di West Nile Disease in Europa e nel bacino del Mediterraneo



1. Per i Paesi dell'Unione Europea – casi probabili e casi confermati secondo la definizione fornita dall'EU
2. Per i Paesi dell'Unione Europea – casi confermati secondo la definizione fornita dall'EU

http://ec.europa.eu/health/ph_threats/com/docs/1589_2008_en.pdf



 **CESME**
Centro di Referenza Nazionale

Informazioni sulla malattia, la legislazione in vigore ed altre notizie utili sono disponibili sul sito:
http://sorveglianza.izs.it/emergenze/west_nile/emergenze.html



STATO	FONTE
Romania	ecdc
	Rapid alert system for Blood and Blood Components (RAB)
Germania	OIE
Italia	ISS
	VETINFO
Spagna	JUNTA DE ANDALUCIA
Portogallo	ecdc
Francia	OIE
Grecia	Keelipno

Tabella 2. Fonte delle informazioni e link di riferimento

CONTATTI

Centro Studi Malattie Esotiche (CESME)

Centro Nazionale di Referenza per lo studio e l'accertamento delle malattie esotiche degli animali riconosciuto con Decreto Ministeriale del 2 Maggio 1991. Istituto Zooprofilattico Sperimentale dell'Abruzzo e del Molise G. Caporale, Campo Boario, 64100 Teramo.

Tel: 0861 3321 Fax: 0861 332251
cesme@izs.it

