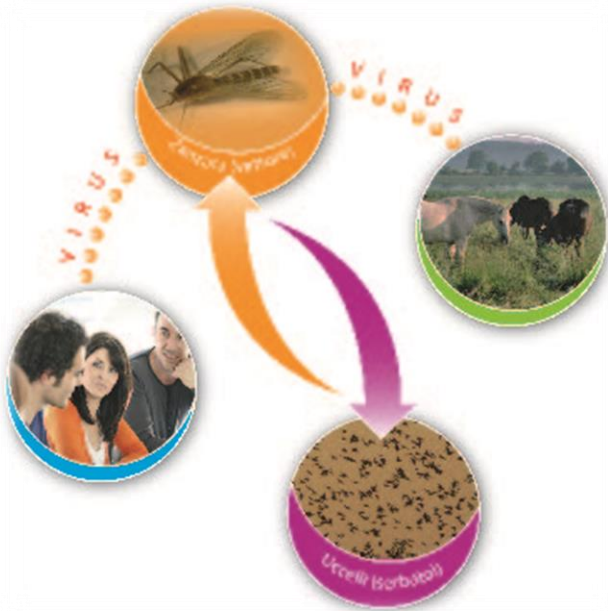


# *BOLLETTINO EPIDEMIOLOGICO*



## **WEST NILE DISEASE IN EUROPA E NEL BACINO DEL MEDITERRANEO**

*2021*



 **CESME**  
Centro di Riferenza Nazionale

Casi di West Nile Disease sono stati confermati nell'uomo e negli equidi in **10** paesi dell'Europa e del bacino del Mediterraneo.

STATO	SPECIE	N.CASI TOTALI (1)	N.CASI CONFERMATI (2)
ITALIA	Equidi	4	4
	Uomo	55	55
GRECIA	Equidi	1	1
	Uomo	57	57
SPAGNA	Uomo	6	6
	Equidi	10	10
SERBIA	Uomo	18	18
ROMANIA	Uomo	7	7
AUSTRIA	Uomo	3	3
UNGHERIA	Uomo	7	7
	Equidi	3	3
GERMANIA	Equidi	15	15
	Uomo	3	3
FRANCIA	Equidi	1	1
PORTOGALLO	Equidi	4	4
Totale Uomo		156	156
Totale Equidi		38	38

**Tabella 1.** Numero di casi (probabili e confermati) di West Nile Disease in Europa e nel bacino del Mediterraneo



**Figura 1.** Distribuzione geografica dei casi (probabili e confermati) di West Nile Disease in Europa e nel bacino del Mediterraneo

1. Per i Paesi dell'Unione Europea – casi probabili e casi confermati secondo la definizione fornita dall'EU
2. Per i Paesi dell'Unione Europea – casi confermati secondo la definizione fornita dall'EU

[http://ec.europa.eu/health/ph\\_threats/com/docs/1589\\_2008\\_en.pdf](http://ec.europa.eu/health/ph_threats/com/docs/1589_2008_en.pdf)





 **CESME**  
Centro di Referenza Nazionale

Informazioni sulla malattia, la legislazione in vigore ed altre notizie utili sono disponibili sul sito:  
[http://sorveglianza.izs.it/emergenze/west\\_nile/emergenze.html](http://sorveglianza.izs.it/emergenze/west_nile/emergenze.html)



STATO	FONTE
Italia	<u>VETINFO</u>
	<u>ISS</u>
Spagna	<u>JUNTA DE ANDALUCIA</u>
Austria	<u>ecdc</u>
Serbia	
Romania	
Grecia	
Ungheria	
Portogallo	
Francia	
Germania	

**Tabella 2.** Fonte delle informazioni e link di riferimento

#### CONTATTI

##### Centro Studi Malattie Esotiche (CESME)

Centro Nazionale di Referenza per lo studio e l'accertamento delle malattie esotiche degli animali riconosciuto con Decreto Ministeriale del 2 Maggio 1991. Istituto Zooprofilattico Sperimentale dell'Abruzzo e del Molise G. Caporale, Campo Boario, 64100 Teramo.

Tel: 0861 3321 Fax: 0861 332251  
cesme@izs.it

