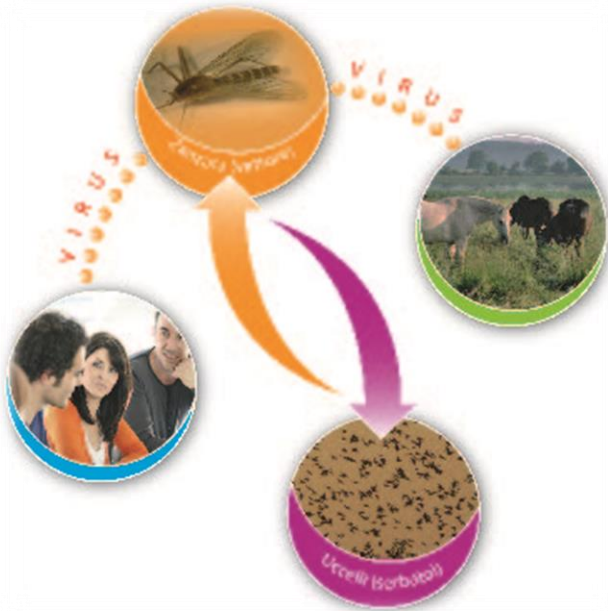


BOLLETTINO EPIDEMIOLOGICO



WEST NILE DISEASE IN EUROPA E NEL BACINO DEL MEDITERRANEO

2019



 **CESME**
Centro di Riferenza Nazionale

Casi di West Nile Disease sono stati confermati nell'uomo e negli equidi in **15** paesi dell'Europa e del bacino del Mediterraneo.

STATO	SPECIE	N.CASI TOTALI	N. CASI CONFERMATI
GRECIA	Uomo	225	225
	Equidi	21	21
ITALIA	Uomo	56	56
	Equidi	8	8
ROMANIA	Uomo	66	66
CIPRO	Uomo	16	14
BULGARIA	Uomo	4	4
UNGHERIA	Equidi	7	7
	Uomo	36	34
SERBIA	Uomo	27	27
AUSTRIA	Uomo	4	4
	Equidi	4	4
TURCHIA	Uomo	10	10
MACEDONIA DEL NORD	Uomo	6	3
GERMANIA	Uomo	4	4
	Equidi	30	30
SLOVACCHIA	Uomo	1	1
FRANCIA	Uomo	2	1
	Equidi	13	13
ISRAELE	Uomo	10	2
PORTOGALLO	Equidi	1	1
SPAGNA	Equidi	4	4
Totale Uomo		467	451
Totale Equidi		88	88

Tabella 1. Numero di casi (probabili e confermati) di West Nile Disease in Europa e nel bacino del Mediterraneo

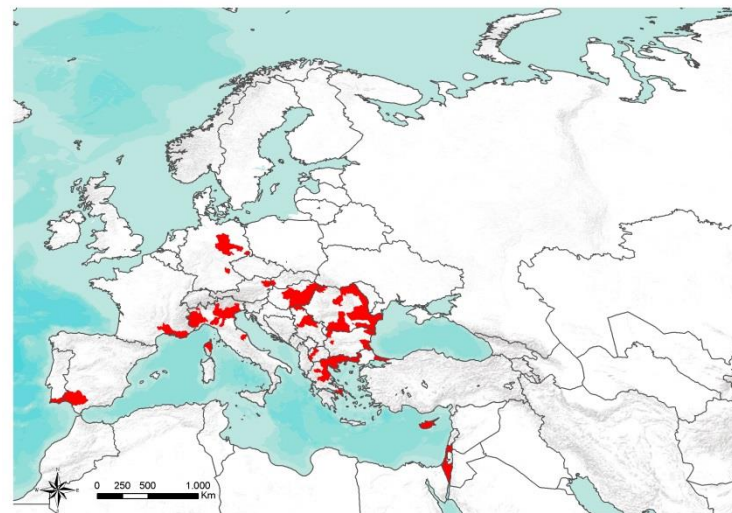


Figura 1. Distribuzione geografica dei casi (probabili e confermati) di West Nile Disease in Europa e nel bacino del Mediterraneo

1. Per i Paesi dell'Unione Europea – casi probabili e casi confermati secondo la definizione fornita dall'EU
2. Per i Paesi dell'Unione Europea – casi confermati secondo la definizione fornita dall'EU

http://ec.europa.eu/health/ph_threats/com/docs/1589_2008_en.pdf





CESME
Centro di Riferenza Nazionale



Informazioni sulla malattia, la legislazione in vigore ed altre notizie utili sono disponibili sul sito:
http://sorveglianza.izs.it/emergenze/west_nile/emergenze.html



STATO	FONTI
Grecia	<u>OIE</u>
Cipro	<u>Hellenic Center for Disease Control & Prevention</u>
Italia	<u>VETINFO</u> <u>ISS</u>
Ungheria	<u>ecdc</u>
Austria	
Macedonia del Nord	
Germania	
Bulgaria	
Romania	
Turchia	
Slovacchia	
Israele	
Serbia	
Francia	<u>Agence régionale de santé Provence-Alpes-Côte-d'Azur</u>
Spagna	<u>JUNTA DE ANDALUCIA</u>
Portogallo	<u>OIE</u>

Tabella 2. Fonte delle informazioni e link di riferimento

CONTATTI

Centro Studi Malattie Esotiche (CESME)

Centro Nazionale di Riferenza per lo studio e l'accertamento delle malattie esotiche degli animali riconosciuto con Decreto Ministeriale del 2 Maggio 1991.

Istituto Zooprofilattico Sperimentale dell'Abruzzo e del Molise G. Caporale, Campo Boario, 64100 Teramo.

Tel: 0861 3321 Fax: 0861 332251

cesme@izs.it

